

ТУБЕРКУЛЕЗ

ХРОНИЧЕСКОЕ ИНФЕКЦИОННОЕ ЗАБОЛЕВАНИЕ ПРАКТИЧЕСКИ ВСЕХ ВИДОВ ЖИВОТНЫХ И ЧЕЛОВЕКА, ХАРАКТЕРИЗУЮЩЕЕСЯ ОБРАЗОВАНИЕМ В РАЗЛИЧНЫХ ОРГАНАХ СПЕЦИФИЧЕСКИХ БУГОРКОВ – ТУБЕРКУЛОВ, ВЫЗЫВАЕМОЕ ПАТОГЕННЫМИ МИКОБАКТЕРИЯМИ ТУБЕРКУЛЕЗА

ИСТОЧНИК ИНФЕКЦИИ

Больные туберкулезом животные и человек.

ИНКУБАЦИОННЫЙ ПЕРИОД

От 2 до 6 недель.

КЛИНИЧЕСКИЕ ПРИЗНАКИ

Одышка, кашель, снижение аппетита, упитанности и продуктивности. У птиц туберкулез проявляется снижением яйценоскости, истощением, хромотой, диареей, желтушностью слизистых оболочек и кожного покрова. Болезнь протекает преимущественно бессимптомно, клинические признаки туберкулеза могут отсутствовать даже при поражениях внутренних органов животных.

ПАТОЛОГОАНАТОМИЧЕСКИЕ ИЗМЕНЕНИЯ

Истощение, общая анемия, увеличение лимфатических узлов, наличие в лимфатических узлах, печени, селезенке, легких, на серозных покровах плотных, светло-серого или серовато-желтого цвета, с творожистыми некротическими участками (казеоз), частично или полностью обызвествленных, окруженных соединительнотканной капсулой специфических узелков - туберкулов.

ЛАБОРАТОРНАЯ ДИАГНОСТИКА

Методами лабораторных исследований проб биологического и (или) патологического материала являются бактериологические исследования, включающие бактериоскопический, культуральный методы и метод биологической пробы, а также метод полимеразной цепной реакции (ПЦР).

ПРОФИЛАКТИКА И МЕРЫ БОРЬБЫ

В основе профилактических мероприятий по туберкулезу лежат плановые ветеринарные исследования животных:

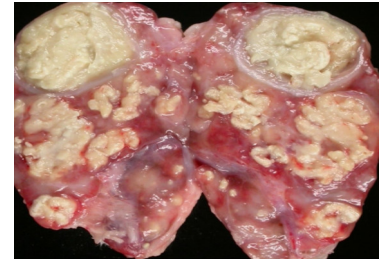
- коров, лошадей, овец и коз, используемых для получения молока, - два раза в год с интервалом не менее 180 календарных дней;
- крупного рогатого скота, используемого для получения мяса - один раз в год либо один раз в 2 года при условии, что в хозяйствах не было случаев заболевания туберкулезом в течение последних 4 лет;
- свиней, начиная с 2-месячного возраста в хозяйствах, осуществляющих содержание племенных свиней, - один раз в год;
- птиц 2 лет и старше в хозяйствах, осуществляющих содержание племенных птиц, - один раз в год;
- оленей (маралов), - один раз в год.

ДЕЙСТВУЮЩАЯ ИНСТРУКЦИЯ ПО БОРЬБЕ С БОЛЕЗНЬЮ

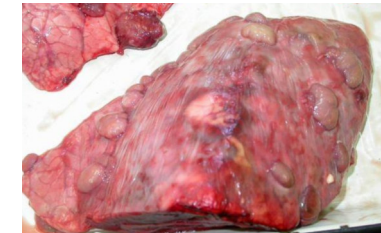
Приказ Министерства сельского хозяйства РФ от 8 сентября 2020 года N 534 «Об утверждении Ветеринарных правил осуществления профилактических, диагностических, ограничительных и иных мероприятий, установления и отмены карантина и иных ограничений, направленных на предотвращение распространения и ликвидацию очагов туберкулеза»



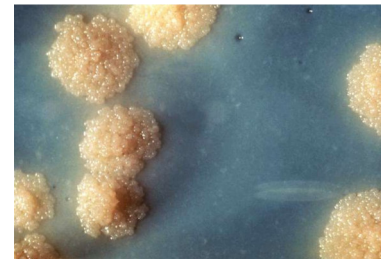
Животное, больное туберкулезом



Туберкулез нижнечелюстного лимфатического узла



Туберкулезные очаги в легком у КРС



Колонии Mycobacterium tuberculosis